

Länsi-Suomen Liittojen maapäivät 31.10.2007

Työministeri Tarja Cronberg

Hallitusohjelmasta ajankohtaista

- Kohtaanto-ongelman ratkaiseminen
- Suomalainen joustoturvamalli
- Sosiaaliturvan uudistaminen
- Ajankohtaista työministeriössä
 - Välityömarkkinat
 - Yritysyhteistyö ja työnantajapalvelut
 - Työkyvyttömyyseläkkeellä ja kuntoutustuella olevat
 - Uusi rakennerahastokausi

Alueellistamisen linjaukset

- Hallituksen iltakoulukannanotto
 - alueellistamisselvitysten laadinta käynnistynyt: maakuntien liittoja pyydetty tekemään ehdotuksia alueille sopivista valtion toiminnoista.
 - maaliskuun loppuun mennessä kokonaiskuva uusista alueellistamismahdollisuuksista
 - sijoituspaikkoja koskevat selvitykset ensi vuoden loppuun mennessä.
 - Toimet painottuneet Etelä- ja Länsi-Suomeen. Nyt aiempaa tasaisemmin maan eri osiin.
 - Yhteensopivuus olemassa olevien toimintojen kanssa

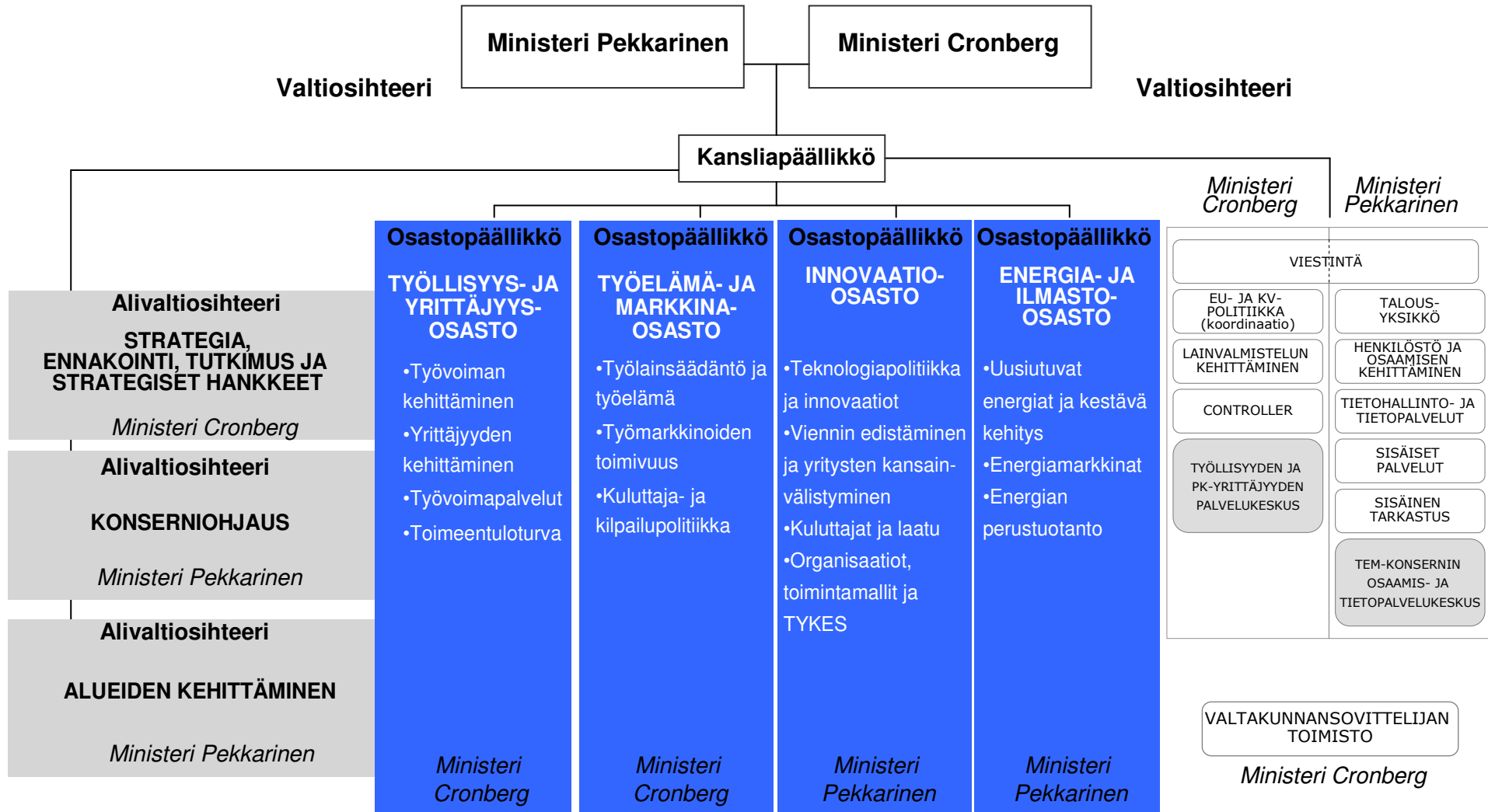
Työ- ja elinkeinoministeriön rakenne



TEM-konsernin virastot, laitokset ja yhteisöt

- TEKES •GTK •PRH •Kuluttajavirasto •MIKES •Energiamarkkinavirasto •Huoltovarmuuskeskus •Invest In Finland •Finnvera Oyj •Finpro ry
- VTT •TUKES •TE-keskukset •Kilpailuvirasto •MEK •Kuluttajatutkimuskeskus •Ydinjätehuoltorahasto •Motiva Oy •Tesi Oy •Muut valtionapuyhteisöt

Työ- ja elinkeinoministeriön organisaatorakenne



Työ- ja elinkeinoministeriön keskeisiä budjettivastuita

| Ministeri Cronberg | Ministeri Cronberg | Ministeri Cronberg | Ministeri Pekkarinen | Ministeri Pekkarinen |
|--|---|--|--|---|
| <p>STRATEGIA (ml. strateginen hankesalkku), ENNAKOINTI JA TUTKIMUS</p> | <p>TYÖLLISYYS- JA YRITTÄJYYS-OSASTO</p> <ul style="list-style-type: none"> •Yritysten investointi- ja kehittämis-hankkeiden tukeminen 32.30.45; •Työllistämis-, koulutus- ja erityistoimet 32.80.51; •Työllisyysperusteiset siirtomenot investointeihin 32.80.64 •Palkkaturva 32.90.50 | <p>TYÖELÄMÄ- JA MARKKINA-OSASTO</p> <ul style="list-style-type: none"> •KUVI:n toimintamenot 32.40.01 •KIVI:n toimintamenot 32.40.02 •PRH:n toimintamenot 32.30.01 •32.40.31 Korvaus talous- ja velkaneuvontaan •Huoltovarmuuskeskus | <p>INNOVAATIO-OSASTO</p> <ul style="list-style-type: none"> •32.01.63 Valtionavustus työelämähankkeisiin (TYKES) •GTK:n toimintamenot 32.20.01 •VTT:n toimintamenot 32.20.02 •TUKES:n toimintamenot 32.20.03 •KTK:n toimintamenot 32.20.04 •MIKES:n toimintamenot 32.20.05 •TEKES:n määrärahat 32.20.06, 32.20.21, 32.20.22, 32.20.40, 32.20.83 •MEK:n toimintamenot 32.30.02 •Kansainväl.avustus yritysten yhteishankkeisiin 32.30.40 •, Finpro ry ja muut valtionapuyhteisöt 32.30.47 •Keksintö, laatu ja standardisointi 32.20.41 •Invest in Finland | <p>ENERGIA- JA ILMASTO-OSASTO</p> <ul style="list-style-type: none"> •Energiamarkkina- viraston toimintamenot 32.60.01 •Energia- tuet, biopolttoaineiden uudet tuotantoteknologiat ja Kioton mekanismit 32.60.40, 32.60.41; 32.60.45 •Ydinjätehuoltorahasto •Motiva Oy |
| <p>Ministeri Pekkarinen</p> <p>KONSERNIOHJAUS</p> <ul style="list-style-type: none"> •TE-keskusten ja työvoimatoimistojen toimintamenot 32.01.02 ja 32.80.01 •Finnvera Oyj ja sen tytäryhtiö Avera Oy sekä momentit 32.30.42 (korkotuet) ja 32.30.43 (tappio-korvaukset) •Teollisuussijoitus Oy | | | | |
| <p>Ministeri Pekkarinen</p> <p>ALUEIDEN KEHITTÄMINEN</p> <ul style="list-style-type: none"> •EU:n rakennerahastot 32.70.61, 32.70.62., 32.70.64, 32.70.65. •Maakunnan kehittämistä 32.50.43 •Kainuun kehittämistä 32.50.63 •Alueellinen kuljetustuki 32.30.44 | | | | |

Ministeri Cronberg

TYÖLLISYYDEN JA PK-YRITTÄJYYDEN PALVELUKESKUS

(ml. osa 32.30.47, jossa mm. Yritys-Suomi, yritysten palvelukonseptien ja verkko- palvelujen kehittäminen)

Ministeri Pekkarinen

TEM-KONSERNIN OSAAMIS- JA TIETOPALVELUKESKUS

(ml. työvoimaopisto 32.01.03)